

# ПОМОГИ МНЕ С ГОЛГОФОЮ СЛИТЬСЯ

С.Ермолова

Е.Бондарева



1. По - мо - ги мне с Гол - го - фо - ю слить - ся, что-бы крест Твой мо - им стал крес том,  
2. По - мо - ги из - би - рать то - лько Бо - же, не прельща - ться Со - дом - ской зем - лёй,  
3. По - мо - ги быть и до - брой, и вер - ной, А е - щё для се - бя у - ми - рать,



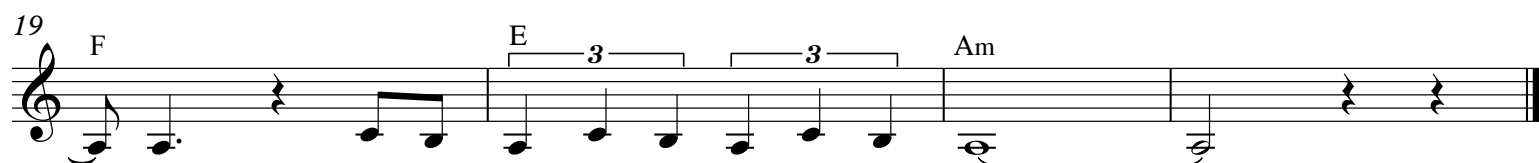
— что - бы серд - цем до пра - ха сми рить - ся, чтоб тру - ди - ться сей - час не по  
— пусть мне бу - дет сок - ро - вищ до - ро - же Твой у - дел, путь спа - си - тель - ный  
— и в люб - ви Тво - ей, Бо - же, без - мер - ной мне люд - ски - е серд - ца до - сти



том.. По - мо - ги ук - реп - лять - ся в нев зго - дах, по - мо - ги  
Твой! По - мо - ги мне не ви - деть пло хо - го у дру - гих,  
гать! По мо - ги, что - бы зло и о - би - да не сквер - ни -  
По - мо - ги ни - ког - да не зда - ва - ться, но с на - ро -



— не сде - ва - ться в борь - бе, ско - лько - да - шь: все ми - ну - ты и го -  
— да - же ес - ли и есть! Что мне де - ла до ще - пок дру - го -  
- ли серд - чеч - ный мой, храм, пусть ме - жи мо - и как у Да - ви -  
- дом Тво - им все стер - петь! По - мо - ги в Не - бе - са ус - трем - ля -



- ды пос - вя - щать, мой Спа - си - тель, Те - бе!!!  
- го, ес - ли брё - вен сво - их и не счесть?!  
- да, по пре - крас - ным про - хо - дят мес - там!  
- ться и все - гда лишь Те - бе, Бо - же, петъ!!!